



ESPACIO
DOCENTE

Photo by: Panos Sakalakis

Habilidades
Digitales

**APAGAR • SUSPENDER
• REINICIAR**

www.espaciodocente.mx

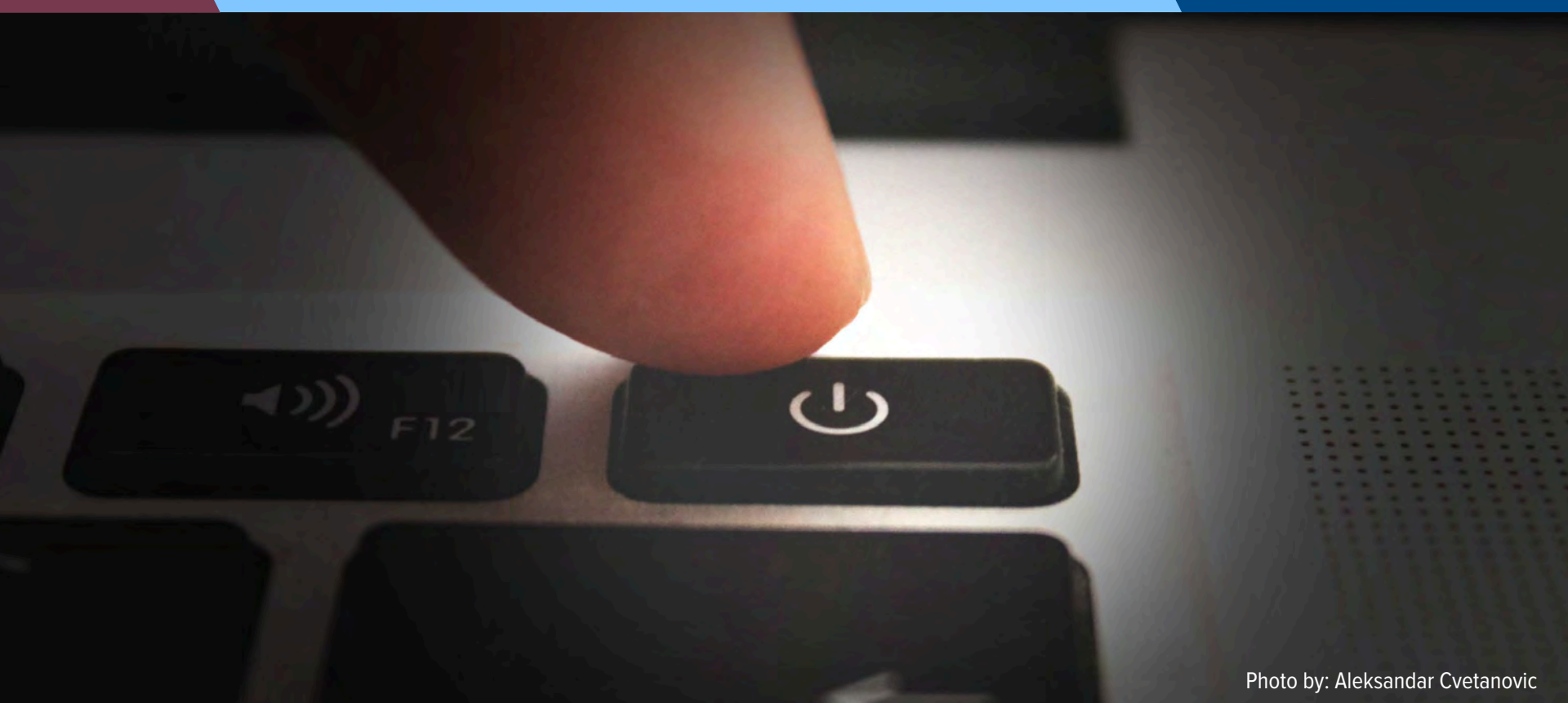


Photo by: Aleksandar Cvetanovic

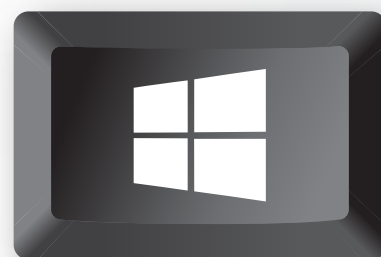
Habilidades Digitales: ENCENDIDO APAGADO



- El símbolo universal de encendido y apagado hace referencia al sistema binario: la barra vertical representa un 1 (encendido) y el círculo un 0 (apagado).
- Con el mismo botón es posible **encender y apagar**.



1 Puedes abrir Inicio con la tecla Windows

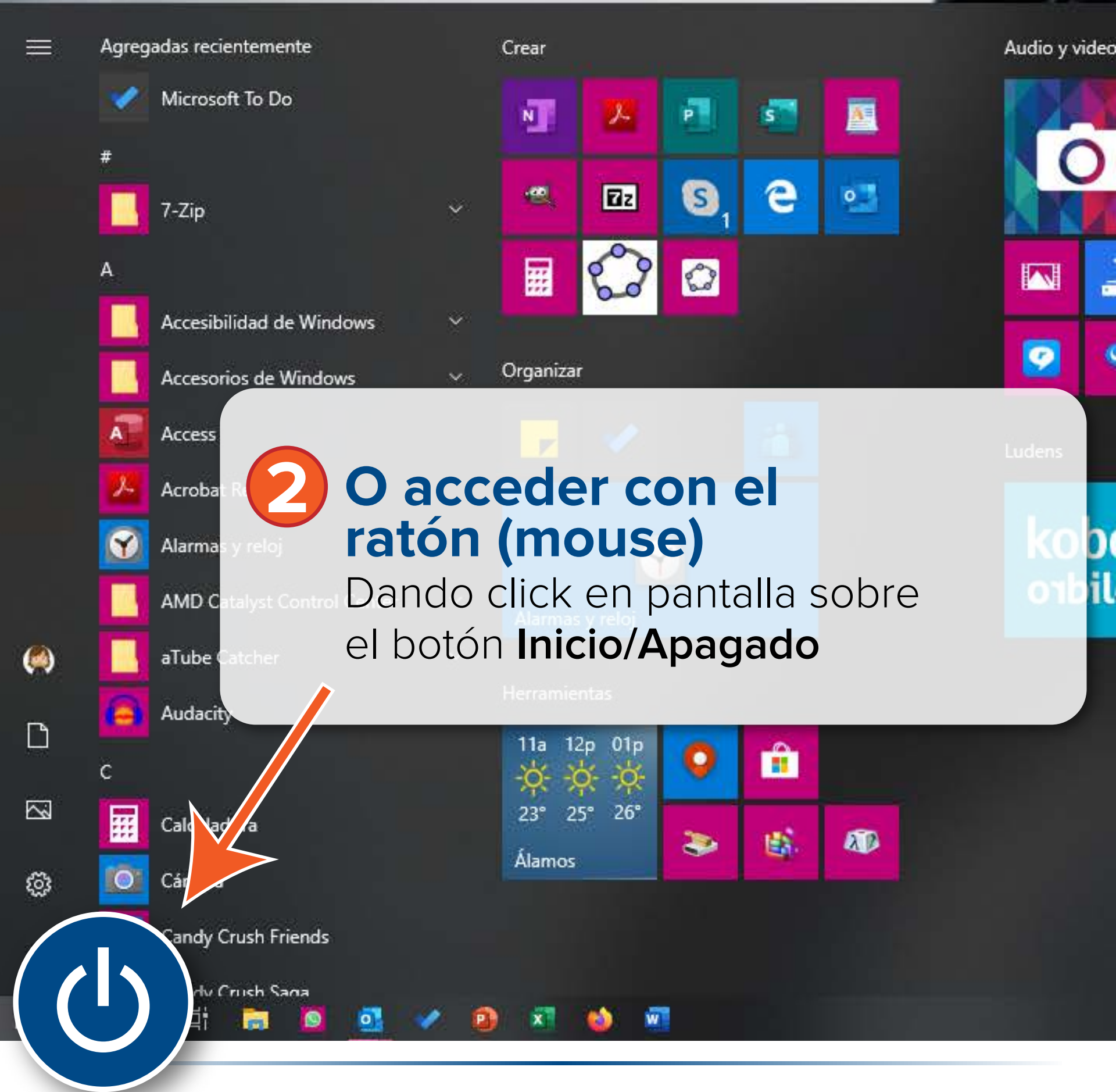


En el teclado, pulsar la tecla **Inicio** (logo Windows)

O con el ratón (mouse) dar click en pantalla sobre el botón **Inicio** (logo Windows)



Apagar, Suspender, Reiniciar... ¿CÓMO LO HAGO?



2

O acceder con el ratón (mouse)

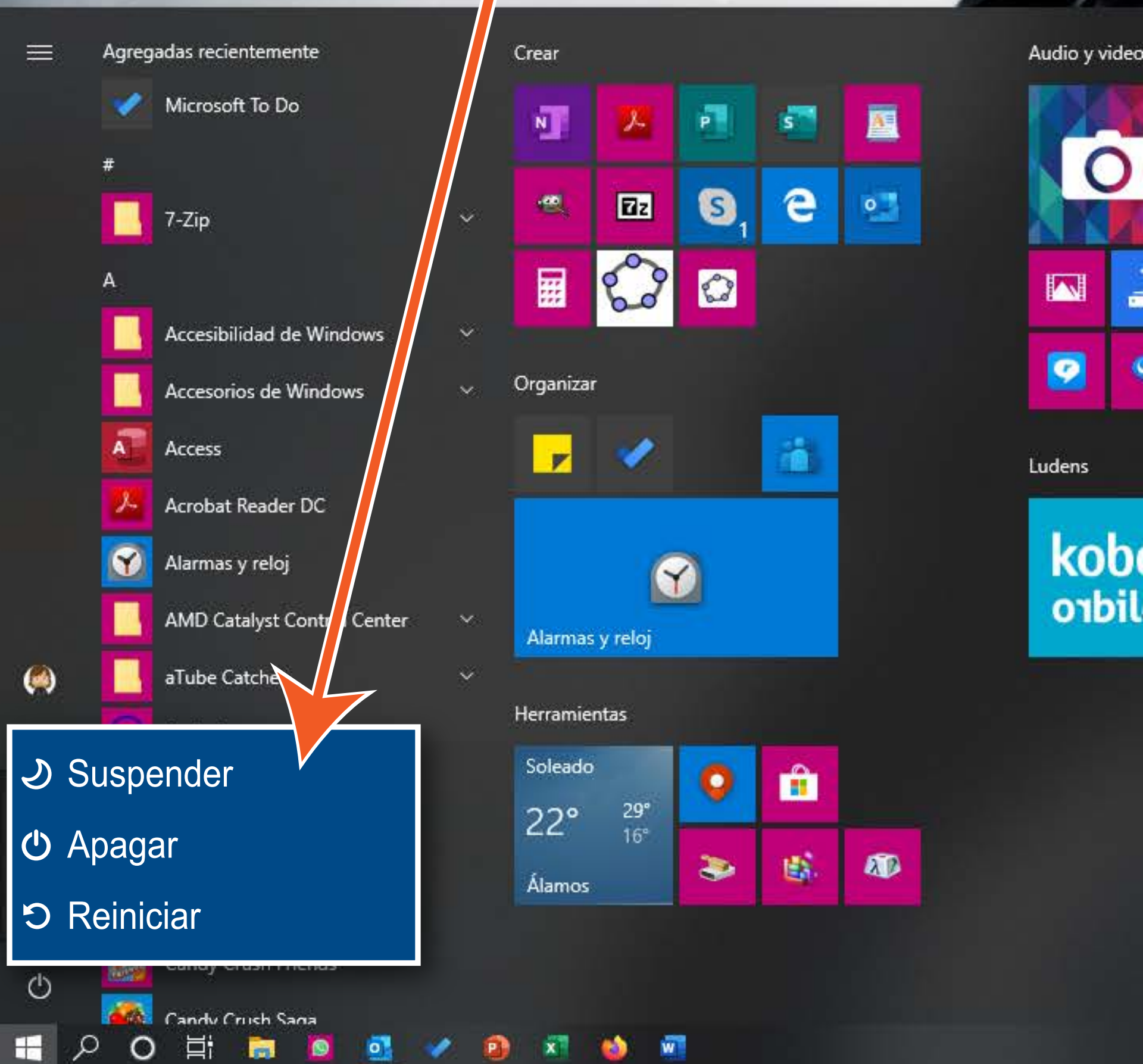
Dando click en pantalla sobre el botón **Inicio/Apagado**





3 Se desplegará un sub-menú con 3 opciones

- Suspender
- Apagar
- Reiniciar





¿Qué sucede?

El equipo se mantiene iniciado, pero en un modo de bajo consumo. Las aplicaciones siguen abiertas para que al activarse el equipo, vuelvan de inmediato al estado en que las dejamos.

¿Cuándo la uso?

Es la mejor opción para los que van a pasar poco tiempo fuera del ordenador y quieres seguir trabajando en el mismo punto en que se quedaron, porque Windows guarda los programas abiertos y entra en un estado de baja energía, reiniciando mucho más rápido de lo habitual.

Se puede reanudar el equipo presionando cualquier tecla, moviendo el ratón, en algunos equipos presionando el botón de inicio/apagado, o abriendo la tapa en el caso de las laptops (equipo portátil).

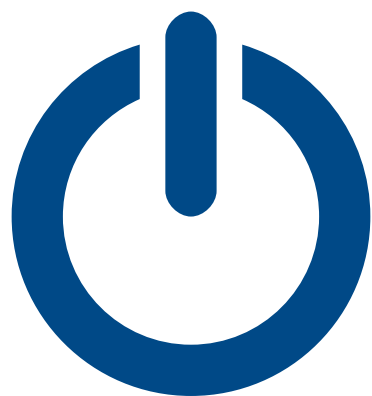
Sin embargo, no todos los equipos son iguales. Es posible que se activen al presionar cualquier tecla, al hacer click con un botón del ratón o abriendo la tapa de un equipo portátil.





Photo by: Tianyi Ma

Habilidades Digitales: APAGAR



¿Qué sucede?

Cierra todas las aplicaciones y apaga el equipo.

¿Cuándo la uso?

Se utiliza una vez que se haya concluido el trabajo, se deben guardar los trabajos que se hayan realizado y cerrar los programas. Siempre que se instale un componente en el CPU o unidades periféricas que no utilicen cables USB o conexión inalámbrica.



¿Qué sucede?

Cierra todas las aplicaciones, el equipo se apaga para iniciarse inmediatamente después.

¿Cuándo la uso?

Es una opción en caso de accidentes o mal funcionamiento del PC, ya que el sistema borrará todos los programas de la memoria.

Algunas instalaciones o actualizaciones de software requieren que el usuario reinicie el equipo. Además, si detectas que el equipo está lento en comparación con su funcionamiento habitual, hace tareas que no corresponden a lo que se le solicita, se traba o los archivos deseados no se abren, es necesario reiniciar el equipo.

Si el equipo se quedó trabado (pasmado), no responde el teclado y no se mueve el cursor del ratón/mouse:

- 1 Oprimir las teclas **“Ctrl” + “Alt” + “Supr”** o **“Delete”** al mismo tiempo.



Bloquear

Cambiar de usuario

Cerrar sesión

Cambiar una contraseña

Administrador de tareas

Cancelar

- 2 En la ventana que se abre:

- Click en la opción **“Cerrar Sesión”**. El equipo se apagará y volverá a encender automáticamente.

- O en el botón **Inicio/Apagado**, el cual desplegará el submenú con las opciones:
 - Suspende
 - Apagar
 - Reiniciar





ESPACIO
DOCENTE

REFERENCIAS

- Microsoft. Soporte técnico de Microsoft. Recuperado de:
<https://support.microsoft.com/es-es/help/13770/windows-shut-down-sleep-hibernate-your-pc>
- Dell Soporte. Suspende o hibernar. Recuperado de:
<https://www.youtube.com/watch?v=onQ-FeDRBu4>
- LGR. Why is THIS the power symbol? Recuperado de: <https://youtu.be/VKCFDBPvJ74>
- Imágenes: Propias, y <https://unsplash.com>